



Schuifpui-systeem

MB-77HSB

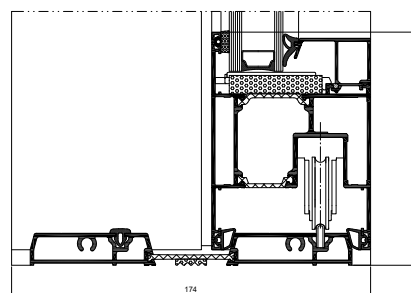
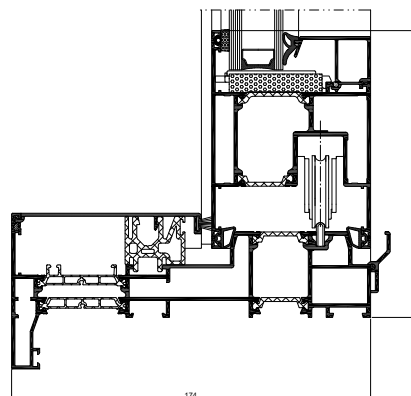
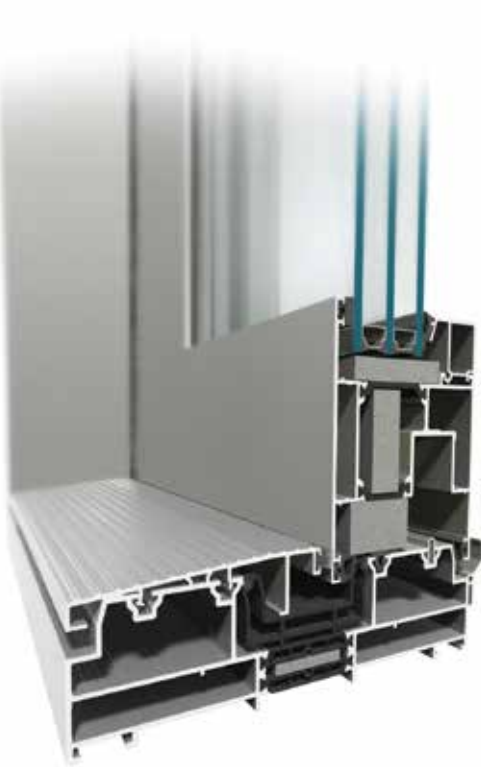
Het systeem **MB-77HSB** is hoofdzakelijk ontworpen met oog op de behoeften van de Belgische markt. Het is gebaseerd op het beproefde, uitgebreide en gewaardeerde hef- schuifstelsel MB-77HS. De geprofileerde thermische afstandhouders en isolatie-elementen in de profielen zorgen voor de gewenste isolatie van de constructie. Een belangrijke eigenschap van de interne constructie van deze hef-schuifdeuren is de ventilatiespleet van 2 mm tussen het glaspakket en de isolatie-inzet, die zich aan de rand van de ruit, langs de hele omtrek bevindt. Het ontwerp van het profiel maakt uitvoering van exclusieve deuren met grote afmetingen mogelijk, deze kunnen voorzien worden van dubbel glas of zelfs driedubbel glas. De toegepaste materialen en technische oplossingen zorgen voor een hoge warmte- en geluidsisolatie. Dankzij zijn eigenschappen is dit systeem perfect voor eengezinswoningen, maar ook voor comfortabele appartementen of hotels.

▪ U_w vanaf $0,88 \text{ W}/(\text{m}^2\text{K})$

▪ ATG-certificaat van BUtgb

Het systeem **MB-77HSB** heeft een ATG-certificaat dat is afgegeven door het Belgische onderzoeksinstituut BUtgb.





FUNCTIONALITEIT EN UITERLIJK

- duurzame en slanke profielen voor hef-schuifdeuren met een vleugelgewicht tot 300 kg, hoogte tot 3,2 m en breedte tot 3,3 m
- kaderprofiel beschikbaar in drie versies: met 1, 2 of 3 rails
- diverse vullingen, rekening houdend met toepassing van dubbel- of driedubbelglas, alsmede thermische afstandhouders en extra accessoires en isolatie-profielen voor bijzonder goede warmte- en geluidsisolatie van de constructie
- glaslijsten in drie varianten: Standard (rechthoekig), Prestige (afgerond) en Style (gevormd)
- de bijzondere vorm van de profielen en de glasdichting zorgen in combinatie met geschikt beslag voor hoge dichtheid van de deur
- mogelijkheid voor toepassing van alle types beslag
- compatibiliteit met alle systemen van de serie MB-86 waardoor een goede esthetische koppeling van het systeem MB-77HS met ramen mogelijk is, evenals het gebruik van productieonderdelen die beide systemen gemeen hebben
- ruime kleurkeuze die zelfs de meest veeleisende gebruikers tevreden stelt
- hoekoplossingen die nog meer ruimte bieden na opening van de deuren



TECHNISCHE GEGEVENS	MB-77HSB
Diepte kader	174 mm (profiel met 1 of 2 rails), 271 mm (profiel met 3 rails)
Diepte	77 mm
Glasdikte	13 – 61 mm
MIN. ZICHTBARE BREEDTE VAN DE VORMSTUKKEN	
Kader	48 mm
Vleugel	94,5 – 105,5 mm

TECHNISCHE PARAMETERS	MB-77HSB
Luchtdoorlatendheid	klasse 4, EN 12207
Waterdichtheid	klasse 9A, EN 12208
Warmte-isolatie	U_w vanaf 0,88 W/(m ² K)*
Weerstand tegen windbelasting	tot klasse C2, EN 12210
Geluidsisolatie	R_w (C; Ctr) - dB: 41 (-2 ; -6) dB

* - U_w voor deuren MB-77HSB met de vleugelafmeting 3,0 x 2,9 m beglazing $U_g=0,5$ W/(m²K) met frame Chromatech Ultra