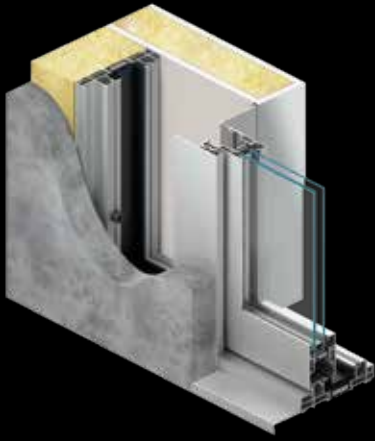


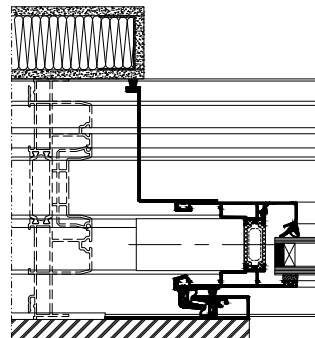
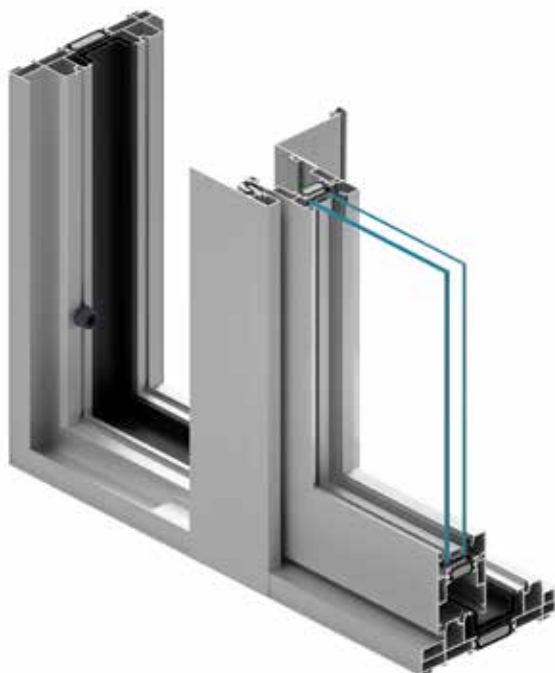
Balkonschuifdeursysteem **MB-59 SLIDE GALANDAGE**



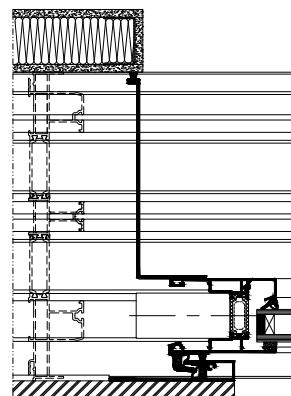
Het systeem **MB-59 Slide Galandage** is gebaseerd op oplossingen van het systeem MB-59 Slide en is bedoeld voor het vervaardigen van schuifdeuren met thermische isolatie, waarvan de deurvleugel tijdens het openen in de muur verdwijnt. Zodanig tot stand gekomen deuren doen de grens tussen het woongedeelte van het huis en het terras of de tuin volledig verdwijnen. De **MB-59 Slide Galandage** systeempfofielen beschikken over twee constructievarianten met verschillende thermische isolatie: ST en HI. Binnen de beschikbare profielen zijn kozijnen met twee en drie rails beschikbaar. Dankzij het brede scala aan beschikbare beglazing kan dubbel of driedubbel glas worden ingezet, desgewenst met akoestische en anti-inbraakeigenschappen.

▪ *balkonschuifdeuren die in de muur verdwijnen*





zijaanzicht deur met 2-railprofiel, ingebouwd in de muur



zijaanzicht deur met 3-railprofiel, ingebouwd in de muur

EIGENSCHAPPEN EN VOORDELEN

- vrije toegang tot het terras of de tuin omdat de deurvleugel volledig in de muur verdwijnt
- grote afmetingen van de deurvleugels: hoogte tot 2,6 m, breedte tot 1,8 m; maximaal vleugelgewicht tot 160 kg
- slanke, bestendige driekamerprofielen met als centraal gedeelte een isolatiekamer met brede thermische afstandhouders
- kader met 2 of 3 rails, waardoor deuren met brede vrije doorgangsruiimte mogelijk zijn
- groot scala aan mogelijke glasdiktes voor de deuren (tot 42 mm), zodat eenvoudig glas met de juiste parameters kan worden gekozen
- mogelijkheid tot montage van het meeste op de markt beschikbare schuifbeslag

TECHNISCHE GEGEVENS	MB-59 SLIDE GALANDAGE / MB-59 SLIDE GALANDAGE HI
Kaderbreedte	166,9 mm (2-railprofiel), 245,9 mm (3-railprofiel)
Vleugeldiepte	59 mm
Beglazingsdikte	10 mm – 42 mm
MINIMALE VAN BUITEN ZICHTBAREPROFIELBREEDTE	
Kader	44 mm
Vleugel	83,5 mm

TECHNISCHE PARAMETERS	MB-59 SLIDE GALANDAGE / MB-59 SLIDE GALANDAGE HI
Luchtdoorlatendheid	klasse 3, EN 12207:2001
Waterdichtheid	klasse 5A, EN 12208:2001
Windbestendigheid	klasse C2/B2, EN 12210:2016
Thermische isolatie	U _f vanaf 1,9 W/(m ² K)